

【選定療養について】

選定療養とは、患者様の選択と同意によって特別なサービス（療養環境）を受ける場合にかかる費用のことです。

（１）特別の療養環境の提供（室料差額）について

当院は、健康保険法に定める療養の規定に基づいた療養環境の向上に努めています。以下の病室への入室を希望される場合には、１日につき下記の料金をご負担いただくこととなります。

■ 一般病床個室 １日につき 4, 950円（消費税含む）

（２）180日以上入院される場合の選定療養について

入院期間が180日を超える場合には、入院基本料の一部として、1日あたり下記の金額をご負担いただくこととなります。

■ 一般病棟特別入院基本料 １日につき 2, 112円（消費税含む）

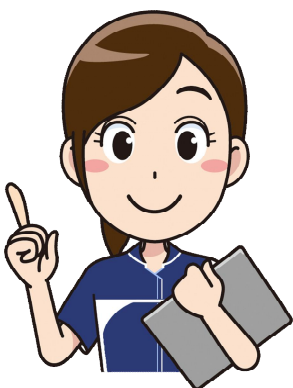
【保険外負担について】

以下の日常生活品及びサービスの提供については、その利用品目や利用回数に応じた料金（実費相当額）をご負担いただくこととなります。

■ おむつ代（紙オムツ） １枚につき 40円～170円（消費税含む）

■ 病衣（寝巻き） 2, 550円（消費税含む）

※ その他、詳細については、受付窓口にお尋ねください。



令和8年6月1日
病院長

個室料金一覧表

当院では、個室料金を下記のとおりご負担いただきますので、お知らせします。

個 室	料金（税込み）	個 室	料金（税込み）
205号室	4,950円	215号室	4,950円
206号室	4,950円	216号室	4,950円
211号室	4,950円	217号室	4,950円
212号室	4,950円	218号室	4,950円
213号室	4,950円	220号室	4,950円

単価は、京丹波町国民健康保険病院及び診療所使用料等に関する条例による。

【設備等】

クローゼット、床頭台、洗面、トイレ、テレビ（有料）、冷蔵庫

病院長

施基